

Transformations d'aires.

Deux méthodes pour transformer et convertir des aires

Transforme en utilisant l'abaque.

	km ²	hm ² ha	dam ² a	m ² ca	dm ²	cm ²	mm ²	
25 000 m ²								= _____ ha
153 m ²								= _____ dm ²
65 km ²								= _____ ha
25 689 cm ²								= _____ m ²
156 m ²								= _____ a
27,3 ha								= _____ m ²

Transforme en utilisant la compensation.

Souviens-toi !

• **Si tu divises l'unité de référence par 100, 10 000 ou ..., alors tu dois multiplier le nombre par 100, 10 000 ou**

$$\begin{array}{c}
 \text{: 100} \\
 \curvearrowright \\
 52 \text{ ha} = 5200 \text{ a} \\
 \curvearrowleft \\
 \text{x 100}
 \end{array}$$

Si l'unité est 100 fois plus petite, alors le nombre est 100 fois plus grand.

• **Si tu multiplies l'unité de référence par 100, 10 000 ou ..., alors tu dois diviser le nombre par 100, 10 000 ou**

$$\begin{array}{c}
 \text{x 10 000} \\
 \curvearrowright \\
 18\,500 \text{ cm}^2 = 1,85 \text{ m}^2 \\
 \curvearrowleft \\
 \text{: 10 000}
 \end{array}$$

Si l'unité est 10 000 fois plus grande, alors le nombre est 10 000 fois plus petit.

$$\begin{array}{c}
 \curvearrowright \\
 84 \text{ ha} = 840\,000 \text{ _____} \\
 \curvearrowleft \\
 \text{_____}
 \end{array}$$

Si le nombre est _____ fois plus _____, alors l'unité est _____ fois plus _____.

$$\begin{array}{c}
 \curvearrowright \\
 260 \text{ dm}^2 = 2,6 \text{ _____} \\
 \curvearrowleft \\
 \text{_____}
 \end{array}$$

Si le nombre est _____ fois plus _____, alors l'unité est _____ fois plus _____.

Convertis.

$4 \text{ m}^2 = \text{_____} \text{ cm}^2$

$750 \text{ cm}^2 = \text{_____} \text{ dm}^2$

$15 \text{ a} = \text{_____} \text{ m}^2$

$560 \text{ dm}^2 = \text{_____} \text{ m}^2$

$1352 \text{ mm}^2 = \text{_____} \text{ dm}^2$

$12 \text{ km}^2 = \text{_____} \text{ ha}$

$\frac{3}{8} \text{ ha} = \text{_____} \text{ m}^2$

$0,5 \text{ dm}^2 = \text{_____} \text{ mm}^2$

$26\,800 \text{ m}^2 = \text{_____} \text{ ha}$

$125 \text{ m}^2 = \text{_____} \text{ ca}$

$\frac{1}{4} \text{ m}^2 = \text{_____} \text{ cm}^2$

$15 \text{ ha} = \text{_____} \text{ m}^2$

Complète.

$12 \text{ m}^2 + \text{_____} \text{ m}^2 = 1 \text{ a}$

$15 \text{ a} + 1500 \text{ m}^2 + \text{_____} \text{ m}^2 = 1 \text{ ha}$

$\frac{1}{4} \text{ m}^2 + 75 \text{ dm}^2 = \text{_____} \text{ m}^2$

$456 \text{ dm}^2 + \text{_____} \text{ dm}^2 = 10 \text{ m}^2$

$2500 \text{ m}^2 + \text{_____} \text{ m}^2 = 1 \text{ hm}^2$

$56 \text{ cm}^2 + 1125 \text{ mm}^2 + \text{_____} \text{ mm}^2 = 1 \text{ dm}^2$



Pour chaque paire, entoure la plus grande aire.

600 a ou 600 m²

15 ha ou 1500 m²

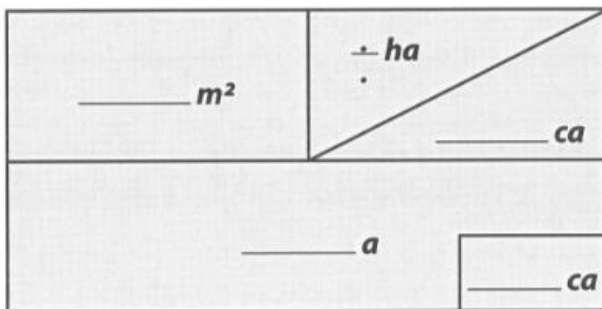
36 000 mm² ou 3600 cm²

94 m² ou 940 dm²

770 ca ou 77 m²

150 dm² ou 1500 cm²

Complète la mesure de chaque parcelle de ce champ dont la superficie vaut $\frac{1}{2}$ hectare.

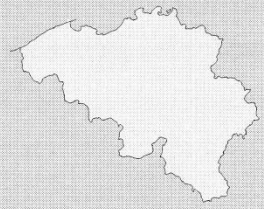


Une propriété est composée d'une habitation de 250 m², de 12,5 ha de bois, d'un verger de 176 a et d'un jardin de 12 a 25 ca.

Quelle est la superficie de cette propriété en ha ? en m² ?

Sais-tu que... ?

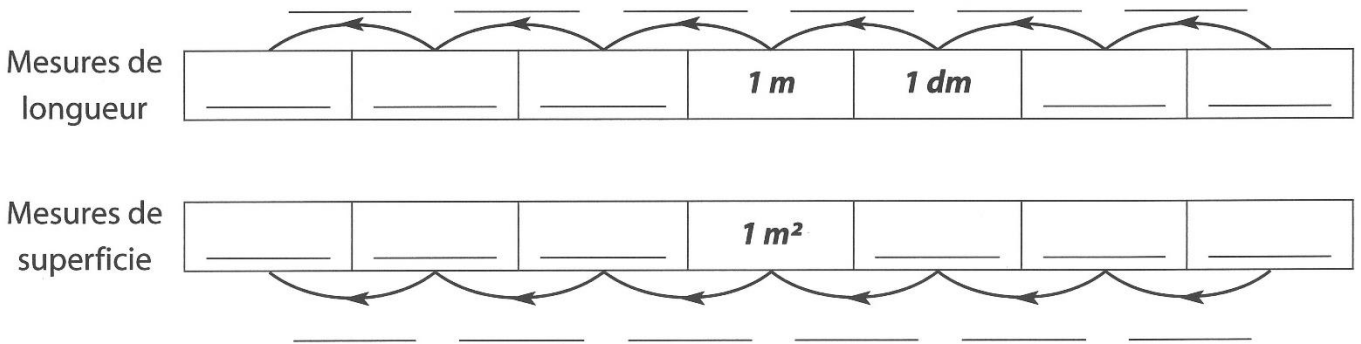
Sais-tu que la Belgique a une superficie de 32 545 km² (kilomètres carrés) ?



Et ta commune, quelle en est sa superficie ? _____

✎ Pourrais-tu tracer un carré d'1 dam de côté dans la cour de récréation ? _____

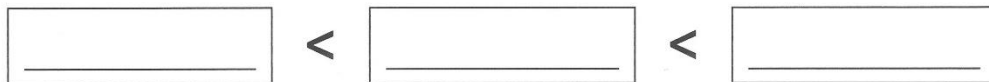
Cite les outils que tu vas emporter pour tracer ce carré et le partager en m² :



✎ Zabou dit qu'il possède le plus grand jardin.

Classe les superficies des jardins par ordre croissant.

Jardin de Zabou	Jardin de Muslum	Jardin d'Héléna
15 dam ²	250 m ²	1/4 hm ²



✎ Dans chaque ligne, colorie la réponse correcte.

30 dam² =	300 m ²	3000 m ²	30 000 m ²
-----------------------------	--------------------	---------------------	-----------------------

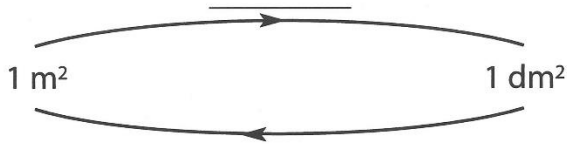
4,5 m² =	450 dm ²	450 cm ²	450 dam ²
----------------------------	---------------------	---------------------	----------------------

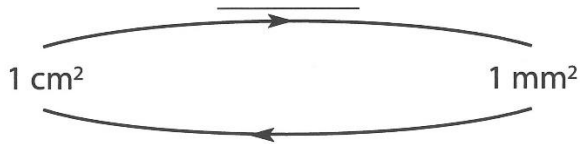
1/5 hm² =	20 dam ²	0,02 hm ²	20 000 m ²
-----------------------------	---------------------	----------------------	-----------------------

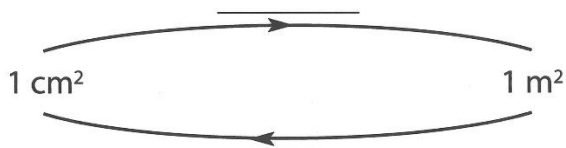
350 m² =	3,5 hm ²	35 000 dm ²	0,35 km ²
----------------------------	---------------------	------------------------	----------------------

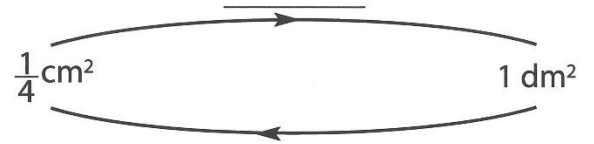
9,085 km² =	90,85 hm ²	90 850 m ²	90 850 dam ²
-------------------------------	-----------------------	-----------------------	-------------------------

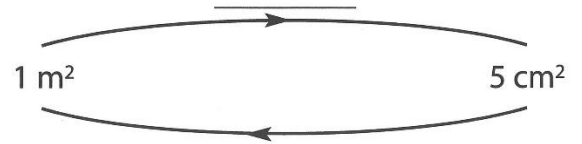
 **Complète.**

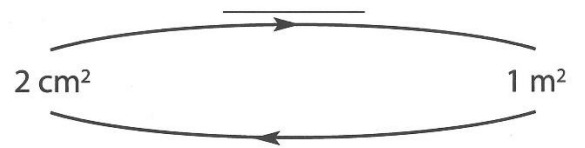












 **Convertis en choisissant la méthode qui te convient le mieux.**

$72 \text{ cm}^2 = \text{ ? } \text{ dm}^2$

$$72 \text{ cm}^2 \xrightarrow{\times 100} 0,72 \text{ dm}^2$$

$$\xrightarrow{: 100}$$

m^2	dm^2	cm^2	mm^2
		0,72	

- 3 m² = _____ cm²
- 2 dm² = _____ mm²
- 0,5 m² = _____ dm²
- 325 dm² = _____ mm²
- 125 cm² = _____ m²
- 0,15 m² = _____ cm²
- 3,56 m² = _____ mm²
- 65,62 m² = _____ dm²
- 0,0503 m² = _____ cm²
- $\frac{3}{2}$ dm² = _____ m²

- 96 530 mm² = _____ cm²
- $\frac{1}{2}$ m² = _____ dm²
- $\frac{1}{4}$ cm² = _____ mm²
- $\frac{5}{2}$ dm² = _____ m²
- $\frac{1}{8}$ m² = _____ cm²
- $\frac{3}{8}$ dm² = _____ m²
- $\frac{3}{5}$ m² = _____ dm²
- 126 dm² = _____ m²
- 4,35 m² = _____ dm²
- $\frac{3}{20}$ m² = _____ cm²